



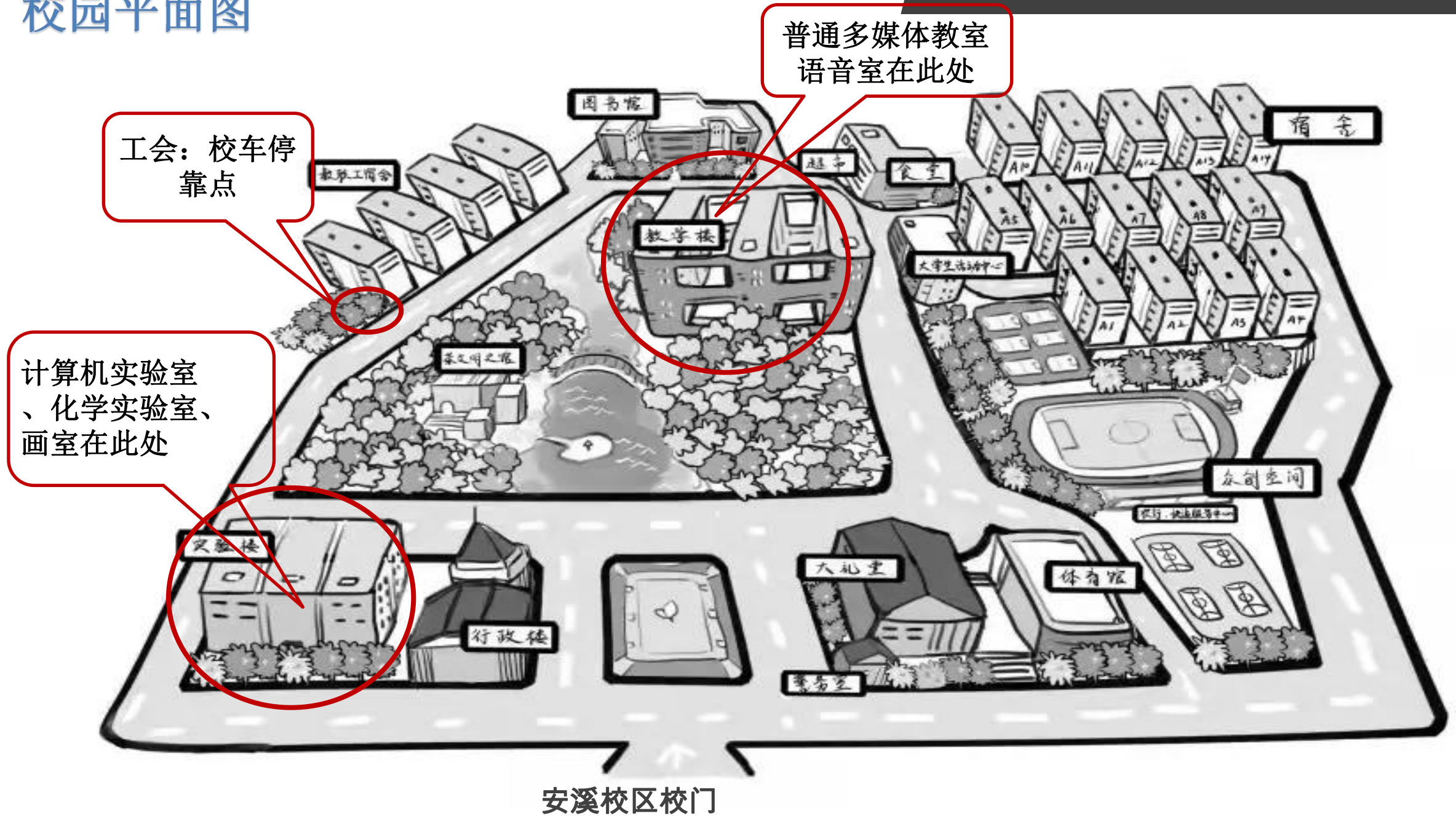
福建农林大学金山学院  
JINSHAN COLLEGE OF FUJIAN AGRICULTURE AND FORESTRY UNIVERSITY

# 安溪校区 各类教学场地 使用手册

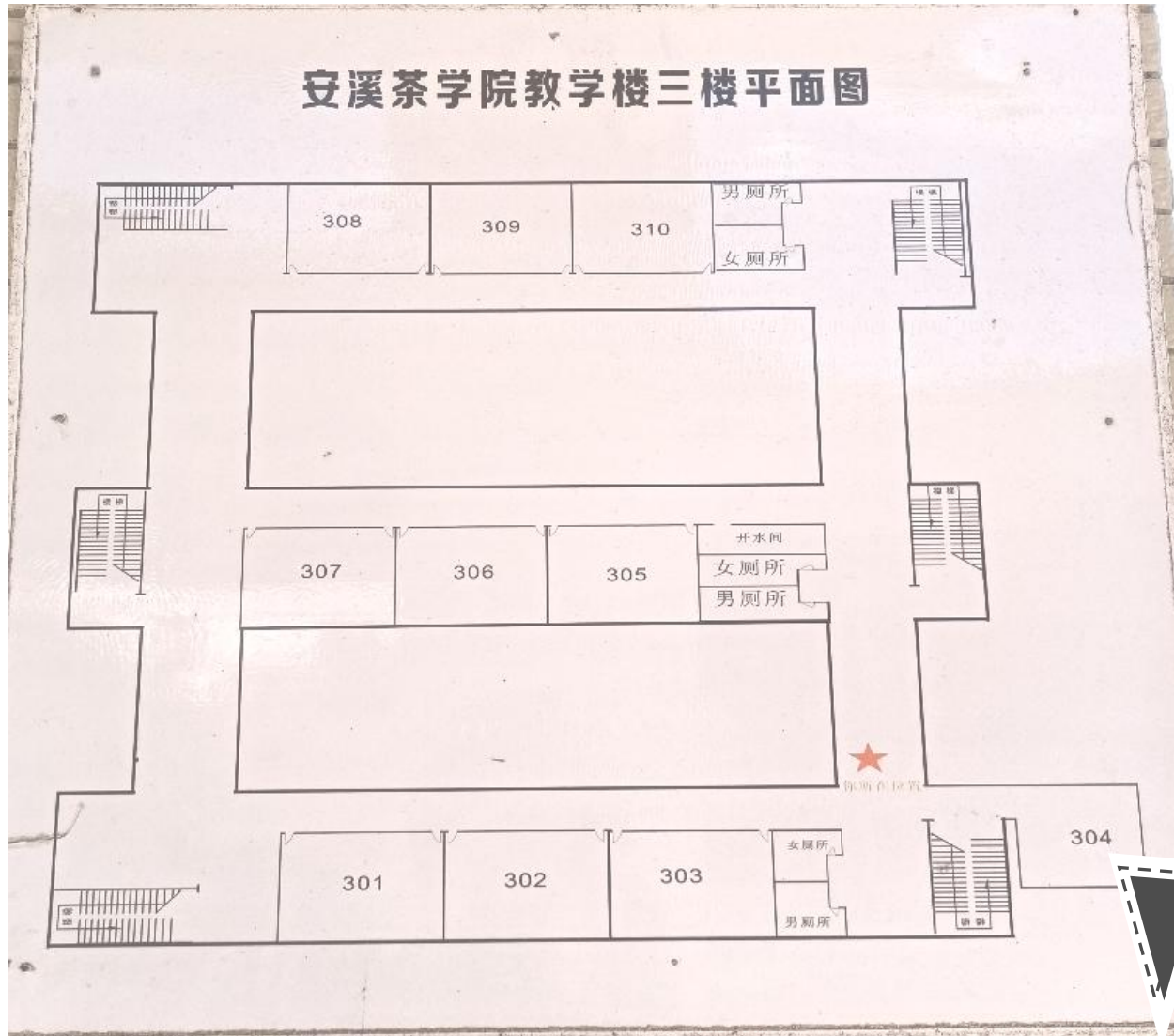
安溪管理办公室制



# 校园平面图



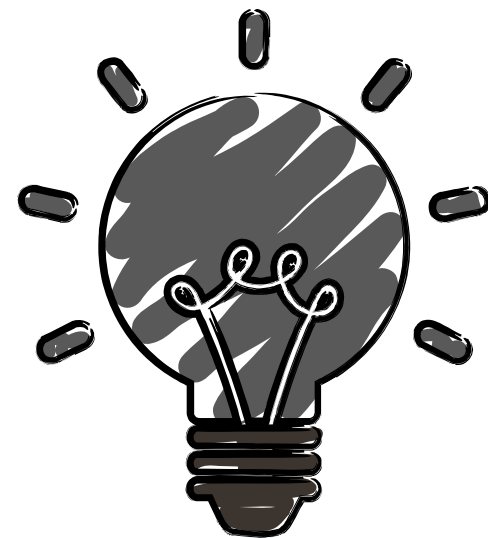
# 教学楼平面图



教学楼其余楼层平面图参照左图，其中教室管理员办公室位于教学楼304室

安溪校区普通多媒体教室的多媒体设备为系统控制。教室管理员前期已根据课程安排设置为课前15分钟自动开启，课后10分钟自动关闭。任课教师如需拖堂请提前告知教室管理员。

下午第6.7节和第8.9节两个授课单位，如授课教师不同或授课周数不同则设备启动存在延迟现象，需先关机后方可自动开启。

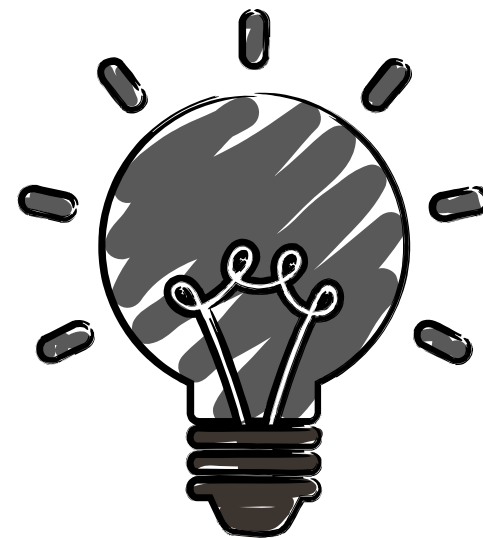


## 线上线下同步教学：

教室上网账号：000+工号

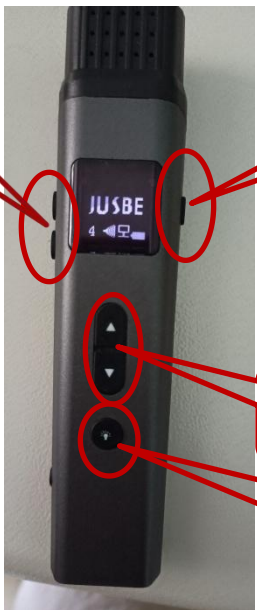
密码：888888（6个8）

同步线上教学提示：使用腾讯会议同步PPT播放，讲台语音笔的音频可同步到腾讯会议。



# 普通多媒体教室篇一辅助设备

音量调  
节键



开关机键

翻页键

激光键

每间教室配有一体式语音笔，其中右侧为开关机键，左侧为音量调节键，正面为翻页键及激光键，课后请放回讲台桌面插座处充电。

一体式语音  
笔充电口



每间教室配有电话，其中位于教学楼1-2层的教室可拨打304联系教室管理员，位于教学楼3-4层的教室直接按拨号键即可联系教室管理员。

如需翻转显示器请先打开  
键盘抽屉。



门禁：教师可提前到**304室**向教室管理员借门禁卡刷卡开门，门开启时无语音提示。

电源：课前将电源空开上拨取电，课后保留“不能关”的空开，其余电源请关闭，并将桌椅归位、关好窗帘、门窗并带走垃圾。





# 实验室篇

计算机实验室、画室管理员：

柯锦鸿17720813998 办公室：行政楼805

化学实验室管理员：

吴芳婷13655088164 办公室：行政楼 805

